

# EFFICACE

CATÁLOGO DE PRODUTOS

MAIO 2022/2023 | VOLUME 1 | EDIÇÃO 1



## ACESSÓRIOS PARA FORROS E DIVISÓRIAS

PRODUZINDO HÁ MAIS DE 30 ANOS



# EXPERI ÊNCIA

**HÁ MAIS DE 30 ANOS NO MERCADO**

## HISTÓRIA

Fundada há mais de 30 anos atrás pela família Cunha, reconhecida pelos seus clientes como uma marca sinônimo de qualidade, pontualidade, de bons serviços e de respeito aos seus consumidores, hoje é uma das principais fabricantes de acessórios para forros e divisórias do Brasil. Com clientes em todos os estados brasileiros, é uma empresa que zela pelo compromisso de qualidade, segurança e inovação.

Missão: Atender os clientes com eficiência e qualidade.

Visão: Ser o maior produtor de acessórios para construção a seco.

Valores: Confiança - Empresa Socialmente e Ambientalmente consciente,  
Respeito - Aos clientes e Colaboradores,  
Garantia - Satisfação total dos clientes.

## QUALIDADE

A Efficace fornece produtos e serviços que atendem aos mais rigorosos padrões de qualidade.

Utilizando sempre o aço de alta qualidade, de empresas certificadas com ISO 9.001, com a fabricação seguindo os padrões da ABNT, mantém alto níveis de satisfação com o controle de qualidade ao final de cada processo.

Além da análise laboratorial realizada regularmente, para preservação e conservação da qualidade e durabilidade de seus produtos.

Garantindo a qualidade, e o pronto atendimento aos clientes para qualquer eventualidade.

## PROFISSIONAIS

Contamos com uma equipe altamente qualificada, constantemente capacitada e preparada para desenvolvimento e atendimento exemplar.

## PRODUTOS

Os mais procurados 02

## QUALIDADE

Best Quality 08

## CONSTRUÇÃO MAIS LIMPA

Tipos de construção a seco e suas particularidades 09

## EMPATIA

Consciência ambiental e social - ESG 10

## PENDURAL COM FURO PARA REBITAR



Código: PTL/ Item:10

Nivelador para forros modulares, composto por Corpo e Mola presos por um rebite, estampada em aço e mola galvanizada e zincada. Esta peça é utilizada na instalação de forros modulares. Disponível em caixas com 1.400 peças, e em embalagens de 100 peças cada.

## PENDURAL/ REGULADOR CLICADO



Código: PCLIC / Item: 18

Suporte nivelador para forros modulares, composto por Corpo e Mola presos por um rebite, peças estampadas em aço e mola galvanizada. Mola zincada e corpo fosfatizado. Disponível em caixas com 1.200 peças, e em embalagens de 100 peças cada.

## PENDURAL F530 PADRÃO OU CURTO



Código: F530 / Item:14 curto e 15 padrão

Nivelador para perfil canaleta F530, composta por Corpo e Mola presos por um rebite, peças estampadas em aço e mola galvanizada. Este pendural é utilizado na instalação com perfil tipo canaleta C. O padrão disponível em caixas com 700 peças. O curto em caixas com 900 peças, e em embalagens de 100 peças cada.

## PENDURAL/ REGULADOR MONTANTE



Código: PMP / Item:13

Suporte nivelador para perfil montante, composta por Corpo e Mola presos por um rebite, peças estampadas em aço e mola galvanizada. Disponível em caixas com 400 peças, em embalagens de 100 peças cada.

## PRESILHA DE TRAVESSA



Código: EFTL / Item: 1

Presilha estampada em aço mola, temperado e zincado ou fosfatizado. Para fixação em perfis não clicados, esta presilha faz a junção do perfil na travessa de forros da linha T leve.

Disponível em caixas com 7.000 peças, em embalagens de 100 peças cada.

## PRESILHA DE PLACA DE 20MM

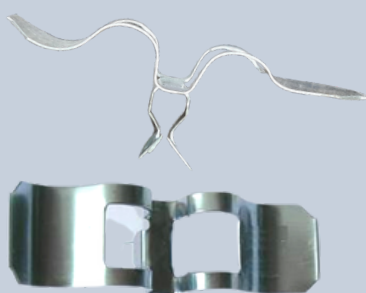


Código: EPPE / Item: 2

Presilha estampada em aço mola, temperado e zincado ou fosfatizado. Utilizado para fixação de forros da linha T leve, para evitar qualquer movimentação causada por eventos climáticos.

Disponível em caixas com 4.000 peças, em embalagens de 100 peças cada.

## PRESILHA DE PLACA DE 40MM

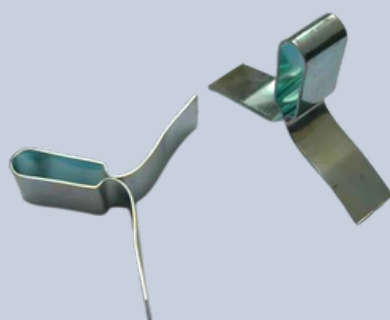


Código: GAIVOTA / Item: 4

Presilha estampada em aço mola, temperado e zincado ou fosfatizado. Utilizado para fixação de forros da linha T leve, para evitar qualquer movimentação causada por eventos climáticos.

Disponível em caixas com 4.000 peças, em embalagens de 100 peças cada.

## PRESILHA DE PLACA DE 10 E 20MM



Código: PEM / Item: 8

Presilha estampada em aço mola, temperado e fosfatizado. Para fixação de forros de 10 à 20mm da linha T leve, para evitar qualquer movimentação causada por eventos climáticos.

Disponível em caixas com 7.500 peças, em embalagens de 100 peças cada.

## TIRANTE / ARAME EM ROLO



Código: TRTROL / Item: 5.7

Rolo de tirante em aço galvanizado de baixo teor de carbono e zincado.

Disponível em rolos de aproximadamente 30 kg, 50kg ou 100 kg.

Verificar a disponibilidade do rolo.

## PINO TRAVA



Código: PINOTRAV / Item: 9

Pinos de aço zincado para fixação de forros da linha T leve, para evitar qualquer movimentação das placas causada por eventos climáticos.

Disponível em caixas com 6 kg, com aproximadamente 1.080 pinos.

## TIRANTE COM OU SEM ARGOLA

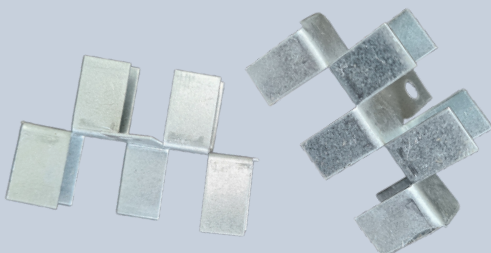


Código: TRT / Item: 5

Tirante em aço galvanizado de baixo teor de carbono e zincado. Peça com um elo em uma das pontas, podendo ser dobrado, reto ou sem elo. O comprimento desta peça pode variar conforme a necessidade do projeto. Consulte-nos para outras medidas personalizadas.

Disponível a pronta entrega em 0,5m, 1,0m, 1,5m, 2,0m, 2,5m, em embalagens de 100 peças.

## JUNÇÃO H DE 10 E 12MM



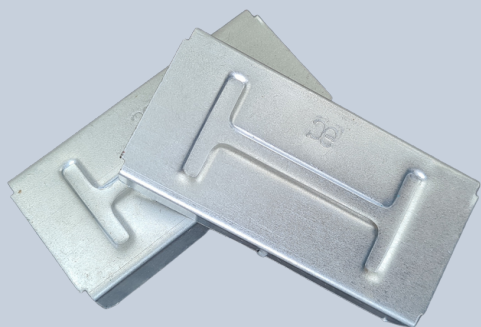
Código: JH / Item: 12

Suporte estampado em aço galvanizado, utilizado para a fixação do arame responsável pela sustentação do Forro FGA, e pela união das chapas de gesso e drywall. Nos tamanhos de 10mm ou 12mm.

Disponível em caixas com 1.500 peças, em embalagens de 500 peças cada.

## EMENDA UNIÃO F530

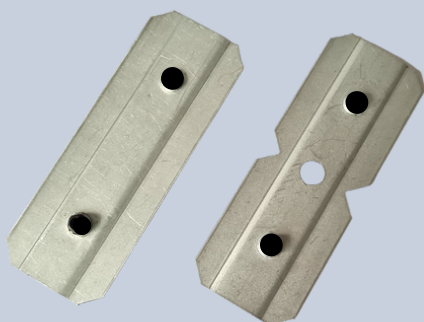
Código: EPPG / Item:11



Emenda de perfil estampada em aço galvanizado. É utilizada para unir perfis do tipo Canaleta F530. Disponível em caixas com 700 peças, em embalagens de 100 peças cada.

## EMENDA RIGÍDA E DOBRÁVEL

Código: AXSPLICE / Item:26 e 27



Peça para emenda produzida em aço galvanizado, com 2 parafuso. Na versão rígida ou flexível para realizar a dobra com facilidade (são dois tipos de peças diferentes). Disponível em caixas com 500 peças, em embalagens de 100 peças cada.

## EMENDA PERFIL DE AÇO T LEVE

Código: EUPSL / Item: 3



Emenda estampada em aço mola, temperado e zincado ou fosfatizado. Utilizada para fixação de forro, para evitar qualquer movimentação causadas por eventos climáticos. Pode ser utilizada em Forro Mineral, Isopor, PVC, e em placas de 20mm Para fixação de forros da linha T leve para unir dois perfil através do topo. Disponível em caixas com 1.000 peças, em embalagens de 100 peças cada.

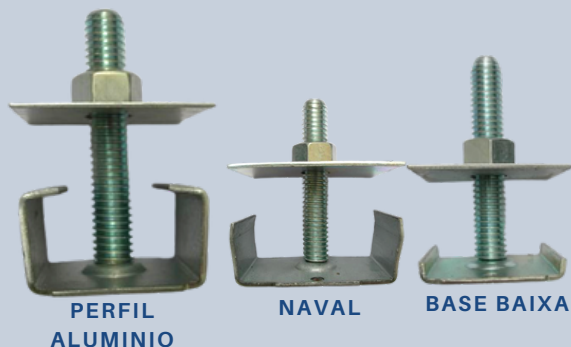
## T-BAR CONECTOR CLIP

Código: AXTBC / Item:27.1



Peça para conector, produzida em aço galvanizado, com 1 parafuso. Disponível em caixas com 1.000 peças, em embalagens de 100 peças cada.

## MACACOS:



Código: MEAPAL / MEN / MBB / Item: 29 / 30 / 32

Base em aço, com rosca regulável de altura. Peça composta por três partes: Barra roscada fixa a uma chapa dobrada, porca e chapa reta, em aço galvanizado e zincado. Para dar suspensão na divisória, que permite regular a altura, a correção de imperfeições no piso ou no teto. Mais informações, consulte-nos. Disponível em caixas com 400 peças, em embalagens de 100 peças cada.

## PÉ DE BIOMBO

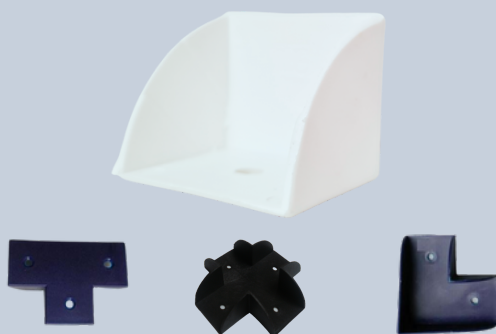


Código: PB/ Item:35

Pé nivelador para biombos ou móveis no geral, disponível nas cores: Branco, Preto, Cinza, a pronta entrega, outras cores como Bege, Azul e Ocre somente sob encomenda.

Disponível em caixas com 400 peças, em embalagens de 100 peças cada.

## TERMINAL 35MM 90°



Código: TA35-90/ Item:45

Acabamento protetor para biombos, peça em material plástico com 35mm, ângulo de 90 graus, e disponível nas cores: Branco, Preto, Cinza, a pronta entrega, outras cores como Bege, Azul e Ocre somente sob encomenda. Temos outros itens dessa linha, como a Cruz, o T, o L, e outros acabamentos plásticos.

Disponível em caixas com 1.500 peças, em embalagens de 100 peças cada.

## CANTONEIRAS DIREITA, UNIVERSAL E ESQUERDA

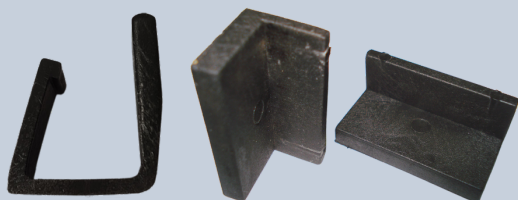


Códigos: CDSM / CUSM / CESH  
Item:21, 22 e 23

Cantoneiras estampada em aço temperado e zincado, para fixação das travessas de perfil T.

Disponível em caixas com 1.500 peças, em embalagens de 100 peças cada.

## CANTONEIRA PLÁSTICA ESPAÇADORA J E L

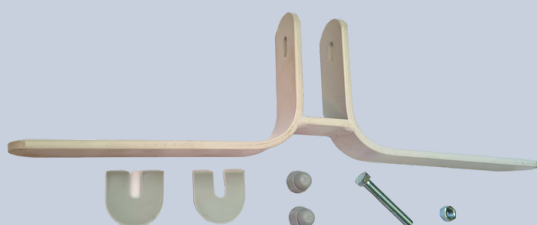


Código: CPEJOTA e CPEL / Item:79

Peça em material plástico, de cor preta. Utilizada como espaçadores para batentes de portas e janelas, ou como protetor para separação de peças a serem estocadas ou transportadas.

Disponível em caixas com 3.000 peças, em embalagens de 1.000 peças cada.

## SAPATA DUPLA 3/16



Código: SBD-3/16/ Item:36

Suporte duplo para biombos nas cores: Branco, Preto, Cinza, a pronta entrega, outras cores como Bege, Azul e Ocre somente sob encomenda. Acompanha acessórios da mesma cor.

Disponível em caixas com 10 peças.

## SAPATA SIMPLES



Código: SBS / Item:37

Suporte simples para biombos nas cores: Branco, Preto, Cinza, a pronta entrega, outras cores como Bege, Azul e Ocre somente sob encomenda.

Acompanha acessórios da mesma cor.

Disponível em caixas com 10 peças.

## FIXADOR DE PAINEL WALL



Código: FPW / Item:60

Composto por um parafuso de cabeça francesa, acompanhado de arruela e porca de 1/4", barra chata de aço galvanizado levemente dobrada para melhor acomodação ao painel. Indicada para fixação de painel Wall em estruturas metálicas para mezaninos.

Disponível em caixas com 300 peças, em embalagens de 100 peças cada.





# QUALIDADE

**NA EQUIPE**

**NA PRODUÇÃO**

**NOS PROCEDIMENTOS**

**NA DISPONIBILIDADE IMEDIATA**

Unindo sempre a qualidade, o preço justo e a garantia de satisfação de nossos clientes, faz com que a **EFFICACE** seja sempre a preferida pelos seus clientes. Além de obter uma grande variedade de produtos, e a disponibilidade de desenvolver, e produzir peças exclusivas e sob medida para todo tipo de projetos.

Tudo com a aplicação das normas técnicas da ABNT em todos os processos de produção.

Controle laboratorial dos produtos em laboratório interno e terceirizado para maior controle de qualidade.

Aquisição de matérias primas somente de qualidade, com aço de origem, e tratamento de tempera e banho certificados com ISO 9.001.

Profissionais selecionados no mercado, com capacitação renovada regularmente, pois estão sempre se atualizando com cursos profissionalizantes, workshop, palestras, além de todo o apoio que a empresa oferece para os funcionários que querem elevar o seu nível profissional.

Além de toda segurança que a empresa estabelece aos seus parceiros de trabalho, fornecendo equipamentos de segurança de alto padrão, e cuidados com o bem estar e conforto no ambiente de trabalho. Porque uma equipe feliz trabalha melhor e excede as expectativas!



# CONSTRUÇÃO MAIS LIMPA

A construção a seco é um conceito que abrange metodologias construtivas mais ágeis proporcionando uma obra rápida e com economia de materiais. Além disso o sistema é sustentável com qualidade superior e eficiência do início ao fim da obra. Existem varias tipologias de construção a seco, como as placas de gesso, parede dupla de concreto, Steel Frame, wood frame e painéis EPS.

Explicando melhor o método de construção a seco ou sistema CES (Construção Energitérmica Sustentável) é um sistema construtivo que dispensa o uso da água no processo construtivo, dispensando o uso do cimento e argamassa.

Em uma construção a seco a diferença entre outros sistemas de construção civil é o uso de água restrito apenas à fundação e por ser uma estrutura leve sua fundação é rasa por isso necessita de menos concreto. Este modelo construtivo é pensado para ser sólido, resistente e versátil.

## Tipos de Construção a Seco

Listamos aqui os quatro principais tipos de construção a seco:

**Drywall:** O sistema Drywall é utilizados para construção de forros e paredes independente do sistema construtivo. As placas de gesso acartonado são fixadas sobre uma estrutura de aço galvanizado com espessura de 0,5mm.

As paredes garantem um bom isolamento termoacústico, mas podem se tornarem mais eficiente se acrescentado no interior destas paredes mantas isolantes como a lã de vidro, de pet ou lã mineral de rocha.

O sistema Drywall não apresenta função estrutural, portanto sua maior utilidade para paredes é de vedação entre ambientes internos.

**Steel Framing:** No sistema Steel Framing as paredes assumem função estrutural. Na estrutura formada por perfis de aço galvanizado (de 0,8mm; 0,95mm e 1,25mm) são fixadas placas para fechamento externo, sendo as mais usadas as placas cimentícia (placas de concreto, fibras e aditivos) e a Glasroc X (placas de gesso, fibra de vidro e aditivos). Internamente é utilizado o gesso acartonado (drywall).

As paredes possuem um excelente conforto termoacústico pelos materiais usados, mas pode ficar ainda mais eficiente com o acréscimo de materiais isolantes como a lã de vidro, lã de pet ou lã de rocha.

Os materiais usados no steel framing são industrializados trazendo para a obra precisão, eficiência, rapidez e ausência de erros. Conheça mais sobre a qualidade termoacústica do steel framing.

**Wood Framing:** O sistema é o mesmo método do Steel Framing, porém na parte da estrutura utiliza os perfis de madeira de reflorestamento e placas estruturais. A madeira deve ser tratada com antifúngico.

**Painéis EPS:** O Poliestireno Expandido (EPS) é um plástico celular rígido, possuem menor densidade e maior quantidade de ar em seu interior. Eles garantem boa resistência, baixo peso e são excelentes isolantes térmicos.

## CONSTRUÇÃO A SECO É UMA CONSTRUÇÃO MAIS LIMPA

A Efficace é uma empresa consciente e preocupada com o futuro das próximas gerações, e por isso contribui fazendo a sua parte.

**ENERGIA ELÉTRICA:** Na Efficace quando não há atividade numa área da Fábrica, as luzes permanecem apagadas, além de todas as luzes e equipamentos da produção serem desligados durante o horário de almoço das 12h às 13h. Há também aproveitamento de luz e ventilação natural por toda a Fábrica.

**ÁGUA:** A água sendo o nosso bem mais precioso do planeta, nos obriga a ter um cuidado especial. Além de toda a instalação hidráulica da Fábrica ser de material assegurando a sua preservação e evitando o desperdício, a Efficace possui torneiras anti-desperdício que desligam sozinhas, sistema de captação de água da chuva para reaproveitamento, e descargas econômicas.

**RECICLAGEM:** Todo material na Efficace é reaproveitado, seja plástico, papel, aço, ou outro material. A principal matéria prima da Efficace é o Aço, que reaproveitamos de diversas formas, e o que sobra gera a sucata, que por sua vez é vendida e cada pedacinho desse aço que sobra é reaproveitado inteiramente. Além de evitarmos o uso de vários materiais, quando é necessário utilizá-lo reaproveitamos ao máximo, isso é o exemplo do plástico que é moído e utilizado como matéria prima novamente em nossa Fábrica, o papel do escritório, e o papelão das caixas de envio. Tudo sendo reutilizado, reaproveitado ou reciclado!

E tudo isso, porque a Efficace é uma empresa comprometida com o meio ambiente, comprometida com as pessoas e com o futuro das próximas gerações! Porque o amanhã, começa agora!!

Para mais informações, siga nos:



# ESG

# EMPATIA

Além de estarmos atentos a necessidade da nossa equipe, e nossos clientes, também nos preocupamos com a sociedade como um todo! Compreendemos que as empresas têm um papel socioambiental importante a cumprir e por isso incentivamos a todos a contribuir de alguma forma. Nenhuma ação é pequena, e cada um precisa fazer a sua parte.

## Iniciativas Sociais

- Centro de Amparo Social – Desde o ano 1996 a Efficace já fazia parte de ações sociais para ajudar centros de apoio e ajuda social. E até hoje é realizada atividade regular em uma Instituição que oferece apoio a famílias carentes, a qual recebem atendimento médico, psiquiátrico, medicamentos, marmita para moradores de rua, cesta básica, auxílio financeiro e apoio moral para superar as dificuldades que se encontram.
- Campanhas de Arrecadação – Realizamos durante o ano todo arrecadação de doações para auxiliar essa Instituição. Fazemos arrecadações de mantimentos para cesta básica, de alimentos não perecíveis, roupas, cobertores, itens de higiene pessoal, brinquedos, e outras coisas que possam ser reaproveitadas, como móveis, eletrodomésticos, etc. Em dezembro é feita a “Ação Solidária de Natal”, e intensificamos as arrecadações para contribuir com o natal de famílias e principalmente das crianças carentes (a famosa “sacolinha” de Natal, a qual cada “sacolinha” contém itens de necessidade de uma criança, como uma troca de roupa nova completa, com calçado e um brinquedo apropriado para cada criança).

## UMA EMPRESA COM CONSCIÊNCIA E ATUANTE NAS CAUSAS AMBIENTAIS E SOCIAIS



- Contratação de Refugiados/Imigrantes – Desde 2017 foi feita parceria com ONGs que promovem a contratação e reintegração de Refugiados e Imigrantes. Além de oferecer vagas para profissionais de qualquer origem nacional ou internacional, pois na Efficace pregamos a importância de uma sociedade mais unida, não importando a origem, a classe social, cor, religião, gênero ou opção sexual. Na Efficace prevalece o amor e o respeito ao próximo.
- Empresa amiga dos Animais - Desde 2010 a Efficace já castrou mais de 50 animais abandonados no entorno da Fabrica. Gatos, cachorros, e até coelho, já foi resgatado pela equipe Efficace, e encaminhados para Lar Temporário, onde receberam cuidados básicos, como tratamento veterinário, vacinas, higiene, e posteriormente doados para famílias responsáveis.





# PRESENTE EM TODO PAÍS

19

## PRODUTOS EFFICACE

Em várias regiões da cidade de São de Paulo, ou em outros estados, nossas peças estão presentes em locais do nosso dia a dia.

Espalhadas por todo Brasil, afinal nossa história começou a bastante tempo atrás e atendemos todo o país!

Estamos em algumas estações de metrô da capital de São Paulo, Emissoras de Televisão como a GLOBO, Shoppings, Escolas, Edifícios Comerciais, inclusive nas Arenas que foram construídas para COPA no Brasil em 2018, como a Arena Pernambuco, e a Néó Química Arena em São Paulo, e muitos outros empreendimentos no Sul, Norte, Leste e Oeste.

Por isso já fazemos parte da história do nosso país. E garantimos a qualidade de nossas peças e a satisfação de nossos clientes!

[comercial@efficaceacessorios.com.br](mailto:comercial@efficaceacessorios.com.br)  
[www.efficaceacessorios.com.br](http://www.efficaceacessorios.com.br)

Tel. e Whatsapp: (11) 3991-4718

Rua Emilia Bigotini, 112  
São Paulo, SP 02985-070